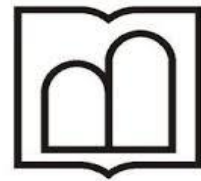


بِسْمِ اللَّهِ الرَّحْمَنِ الرَّحِيمِ



دانشگاه علوم پزشکی
و خدمات بهداشتی درمانی اردبیل

راهنمای خودمراقبتی برای پیشگیری و کنترل سرطان

فصل ۱۱: اصول و شیوه های کلی شناسایی زود هنگام و غربالگری

I

فصل یازدهم: اصول و شیوه های کلی شناسایی زودهنگام و غربالگری



تفاوت تشخیص زود هنگام و غربالگری چیست؟

معنای تشخیص زود هنگام:

این است که ما علایم هشداردهنده سرطان را بدانیم تا اگر این علایم را در خود پیدا کردیم به سرعت به مراکز بهداشتی درمانی مراجعه کنیم.

مراکز بهداشتی درمانی نیز باید آمادگی شناسایی این علایم و جدا کردن موارد مهم از غیر مهم را داشته باشند تا موارد مهم را برای اقدامات تشخیصی کامل تر به مراکز بالاتر و مجهزتر معرفی کنند.

معنی غربالگری:

در افرادی که **هیچ علامت هشداردهنده‌ای ندارند** اما به دلیل شرایط جنسی یا سنی خاص بالقوه در معرض سرطان هستند، اقدامات تشخیصی را انجام دهیم.

بسیاری از سرطان‌ها تنها با معاینه‌ی پزشکی و آزمایش‌های تکمیلی تشخیص داده می‌شوند (از جمله: سرطان‌های پستان، دهانه رحم و روده بزرگ).



تفاوت تشخیص زود هنگام و غربالگری چیست؟



غربالگری به عنوان بخشی از برنامه شناسایی زودهنگام:

غربالگری به معنی شناسایی بیماری احتمالی ناشناخته با استفاده از معاینه و آزمایش‌های ساده در فردی است که هنوز علائم ندارد.

در یک برنامه کنترل سرطان ملی، بعد از غربالگری، افراد تشخیص داده شده تحت درمان مناسب قرار می‌گیرند.

یک تعهد دوطرفه:

لازم است هم بیمار و هم ارائه دهندگان مراقبت‌های بهداشتی به اهمیت تشخیص زودهنگام و انجام فعالیت‌های غربالگری سرطان پایبند باشند.

نتیجه این پایبندی: بهبود نتیجه و کاهش اتلاف منابع.

ویژگی های ضروری یک تست غربالگری استاندارد:

برای اینکه اقدامات غربالگری یک بیماری را در یک گروه جمعیتی خاص که هیچ علامتی ندارند انجام دهیم، باید آن اقدام غربالگری شرایط خاصی داشته باشد:

✓ ساده باشد.

✓ ارزان باشد.

✓ مقبولیت عمومی داشته باشد.

✓ حساسیت بالا داشته باشد یعنی چقدر آزمایش یا تست، میتواند افراد واقعی که بیماری دارند را صحیح تشخیص بدهد.

✓ اختصاصیت قابل قبولی داشته باشد یعنی چقدر تست یا آزمایش میتواند افراد واقعی که بیماری ندارند را صحیح تشخیص بدهد.

✓ در صورتی که بیماری با این روش پیدا شد، درمان مناسبی در علم پزشکی برای آن وجود داشته باشد.

✓ در صورتی که بیماری با این روش پیدا شد و درمان مناسب هم شد، طول عمرش افزایش یابد یا دست کم کیفیت زندگی اش بهتر شود.



علامت های هشدار دهنده عمومی سرطان این موارد است :

✓ ۱. تغییر در خال های پوستی

✓ زخم های بدون بهبودی در طی دو هفته

✓ توده در هر جای بدن

✓ ابتلای به سرطان در اقوام: به ویژه درجه یک و دو

✓ سرفه یا گرفتگی صدای طولانی

✓ اختلال بلع یا سوءهاضمه طولانی

✓ استفراغ یا سرفه خونی

✓ تغییرات اجابت مزاج مانند اسهال طولانی یا بروز یبوست جدید

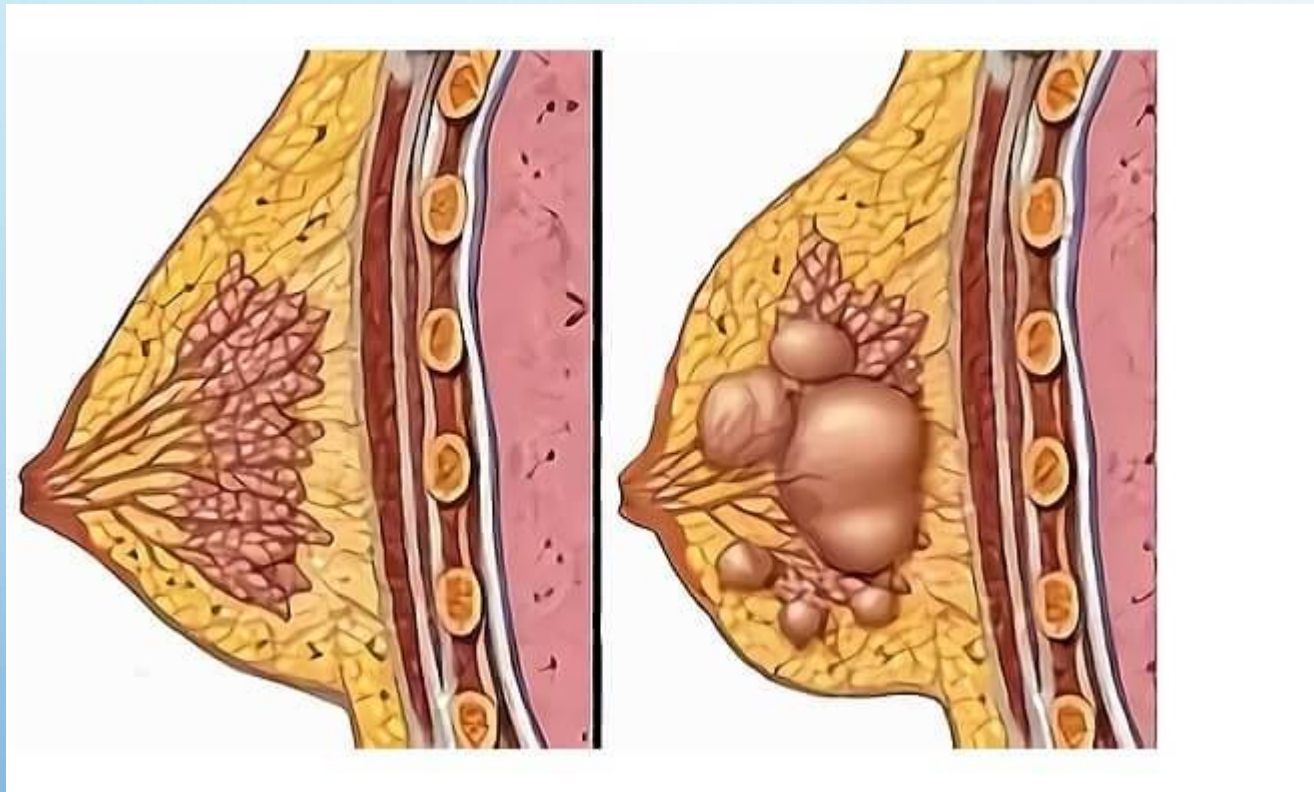
✓ خونریزی غیرطبیعی ادرار، مدفوع، واژن، نوک پستان

✓ بی اشتها یا کاهش وزن بی دلیل



**سه نوع سرطانی که طبق دستورالعمل سازمان جهانی بهداشت برای آنها
برنامه غربالگری وجود دارد:**

۱. شناسایی زود هنگام سرطان پستان



مهم ترین علایم هشداردهنده سرطان پستان موارد زیر هستند:

- ✓ توده پستان یا هر تغییر در شکل یا قوام پستان
- ✓ توده پستان بزرگ شونده، ثابت یا سفت
- ✓ مشکلات دیگر پستان با یا بدون توده قابل لمس از جمله
- ✓ تغییرات اگزمایی پوست
- ✓ فرورفتگی نوک پستان
- ✓ پوست پرتغالی
- ✓ زخم
- ✓ ترشح یک طرفه از نوک پستان به ویژه ترشحات خون آلود
- ✓ توده در زیر بغل

۲. شناسایی زود هنگام سرطان دهانه رحم

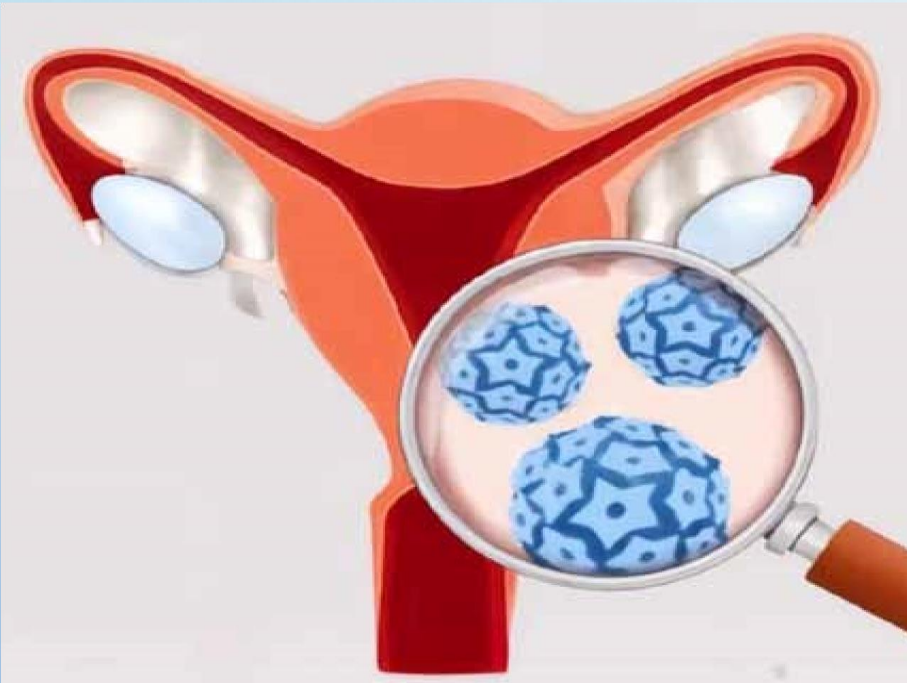
مهم ترین علایم هشداردهنده سرطان دهانه رحم موارد زیر هستند:

✓ خونریزی غیرطبیعی زنانگی از جمله (پس از نزدیکی جنسی، در فواصل دوره های قاعدگی و پس از یائسگی)

✓ ترشحات بدبوی واژینال

✓ درد هنگام نزدیکی جنسی

✓ هر کدام از موارد بالا همراه با توده قابل لمس شکمی یا درد پایدار شکمی یا کمری



۳- شناسایی زودهنگام سرطان روده بزرگ

مهم ترین علایم هشداردهنده سرطان روده بزرگ موارد زیر هستند :

- ✓ خونریزی دستگاه گوارش تحتانی در طی یک ماه اخیر
- ✓ یبوست در طی یک ماه اخیر یا بدون اسهال، درد شکم و احساس پر بودن مقعد پس از اجابت مزاج
- ✓ کاهش بیش از ده درصد وزن بدن در طی شش ماه همراه با یکی از علایم بالا





سپاس از توجه شما